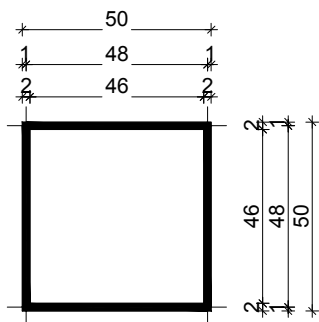
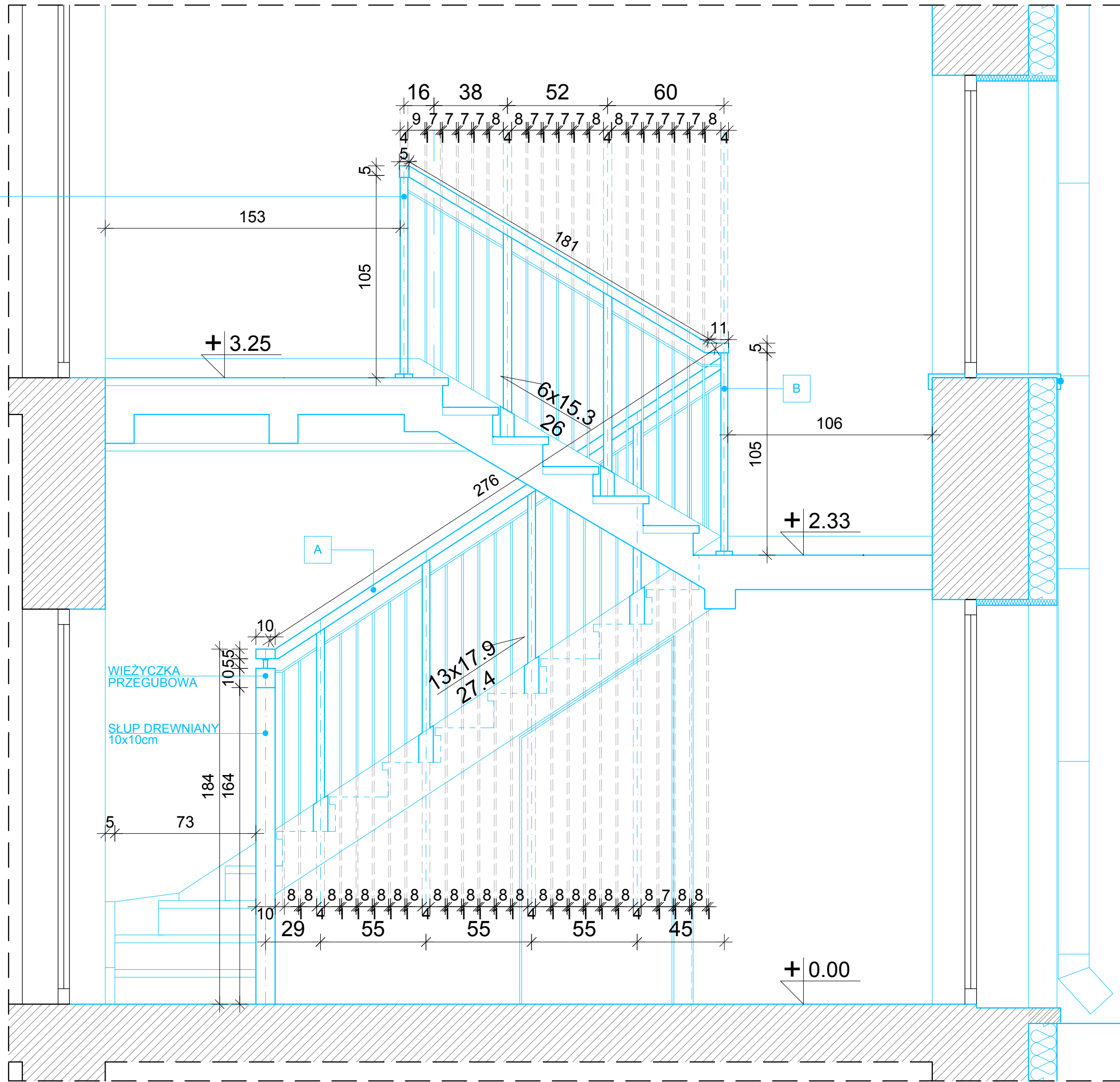
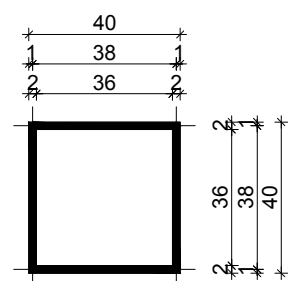


A PROFIL PORĘCZY
BALUSTRADY skala 1:2 (wymiary w mm)



B PROFIL SŁUPKA
BALUSTRADY skala 1:2 (wymiary w mm)



UWAGI

- WSZYSTKIE ELEMENTY BALUSTRADY WYKONANE ZE STALI
- WSZYSTKIE ELEMENTY BALUSTRADY MALOWANE PROSZKOWO - KOLOR RAL 8019

UWAGI:

- KOLOREM NIEBIESKIM OZNACZONO ELEMENTY PROJEKTOWANE.
- NALEŻY STOSOWAĆ MATERIAŁY BUDOWLANE POSIADAJĄCE ATEST ORAZ AKTUALNE APROBATY TECHNICZNE.
- WSZYSTKIE PROPONOWANE W PROJEKCIE URZĄDZENIA NALEŻY MONTOWAĆ ZGODNIE Z INSTRUKCJĄ I ZALECENIAMI PRODUCENTA, MATERIAŁY STOSOWAĆ ZGODNIE Z INSTRUKCJĄ I KARTĄ PRODUKTU.
- WSZYSTKIE WYMIARY NA RYSUNKU NALEŻY KAŻDORAZOWO SPRAWDZIĆ W NATURZE, W PRZYPADKU RÓŻNIC SKONTAKTOWAĆ SIĘ Z PROJEKTANTEM.

STUDIO ARCHITEKTURY GAMMA sp. z o.o. ul. Opolska 15, 15-549 Białystok NIP: 9662091851; REGON: 0000503182 tel. 531-901-470 KRS: 200843264 e-mail: architekt.bialystok@gmail.com		PRZEDMIOT RYSUNKU: ZESTAWIENIE BALUSTRADY		Nr rysunku: 9
TEMAT: Roboty budowlane związane z remontem i rewitalizacją budynku mieszkalnego wielorodzinnego przy ulicy Jana Nalecza 28 w Nowym Dworze Mazowieckim		STADIUM: PROJEKT WYKONAWCZY		Skala: 1:20
ADRES BUDOWY: ul. Jana Nalecza 28 05-100 Nowy Dwór Mazowiecki działka nr ewid. 49/1 obręb ewid. Nr. 0033, Naz. 8-07Nowy Dwór Mazowiecki		Projektant: Architektura mgr inż. arch. Krzysztof Guszcz upr. bud. nr BŁ-PdOKK/56/2005		Podpis:
INWESTOR: Urząd Miejski w Nowym Dworze Mazowieckim ul. Zakroczyńska 30 05-100 Nowy Dwór Mazowiecki		Sprawdził: Architektura mgr inż. arch. Andrzej Galecki upr. bud. nr KPOKK IA 51/2008		
		Współpracownik: Architektura mgr inż. arch. Karolina Rybicka mgr inż. arch. Agnieszka Tarasiewicz		
		DATA: 01.08.2019r		Nr str.: 1